

Promoviendo Decisiones Saludables y Cambios en la Comunidad

Un curso de aprendizaje en línea para promotores de salud

Módulo 3



Introducciones

- Nombre
- Título
- Organización





Jose Leon, MD
Gerente de Calidad Clínica



**Fide Pineda Sandoval,
CHES**
Analista de Investigaciones de Salud

Instrucciones de Zoom

- Todos los participantes serán silenciados al ingresar
- Participar en el chat
- Levanta la mano para participar y dialogar
- La reunión se está siendo grabada



Agenda

1. Introducción a NCHPH
2. Propósito de este taller
3. Lectura del taller: Partes 1, 2 y 3
4. Actividad en grupo
5. Repaso breve
6. Anuncios



National Center for Health in Public Housing

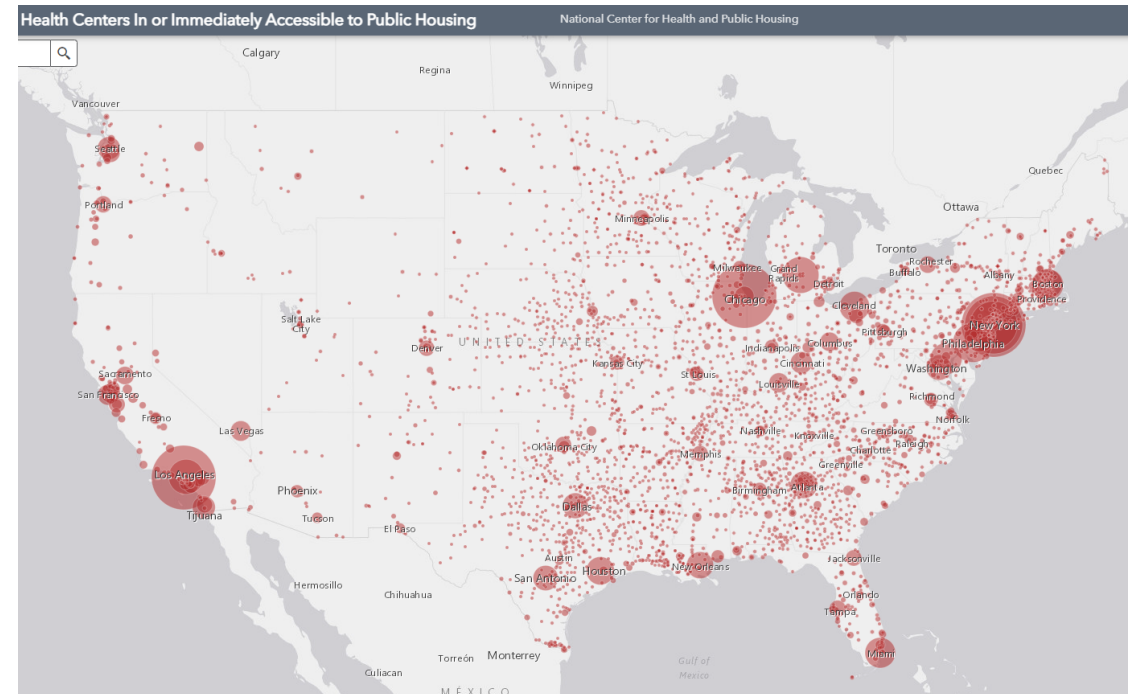
- El Centro Nacional de Salud en Vivienda Pública (NCHPH), cuenta con el apoyo de la Administración de Recursos y Servicios de Salud (HRSA) del Departamento de Salud y Servicios Humanos de los Estados Unidos (HHS) bajo el número de subvención U30CS09734, un Socio Nacional de Capacitación y Asistencia Técnica (NTTAP) por \$ 2,006,400, y está financiado al 100% por esta subvención. Esta información o contenido y conclusiones son los del autor y no deben interpretarse como la posición o política oficial de, ni deben inferirse ningún respaldo por parte de HRSA, HHS o el Gobierno de los Estados Unidos.
- La misión del Centro Nacional de Salud en Vivienda Pública (NCHPH) es fortalecer la capacidad de los centros de salud de Atención Primaria de Vivienda Pública (PHPC) financiados con fondos federales y otros beneficiarios de centros de salud al proporcionar capacitación y una variedad de asistencia técnica.



Centros de Salud Cercanos a Viviendas Públicas

- **1,373** Centros de Salud Federalmente Calificados (FQHC) = 30 millones de pacientes
- **457** FQHC En o Inmediatamente Accesibles a la Vivienda Pública = 5,7 millones de pacientes
- **108** Vivienda Pública Atención Primaria (PHPC) = 911.683 pacientes

Fuente: [2021 Health Center Data](#)



Fuente: [Health Centers in or Immediately Accessible to Public Housing Map](#)

Demografía de Vivienda Pública



1.5 Millón
Residentes



2 Personas por
Hogar



38%
Desabilitados



52%
Blancos



91% de Bajos
Ingresos



43%
Afroamericanos



26% Latinx



19% Ancianos



36% Niñas(os)



32% Hogares
encabezados por
mujeres con hijos

Fuente: [2022 HUD Resident Characteristics Report](#)

Repaso breve: Módulo 2

- En esta unidad aprendimos:
 - Identificamos como ayudar a otras personas para que tomen decisiones saludables
 - Seleccionamos tipos de recursos que ayudan a tomar decisiones saludables
 - Describimos maneras de enseñar a personas a tomar decisiones saludables



Módulo 3 - Cómo **Entender** Cambios en la Comunidad

- **Parte 1:** Que son comunidades
- **Parte 2:** Identificar cambios en la comunidad
- **Parte 3:** Cómo hacer cambios en la comunidad

Pregunta de Encuesta 1

- ¿Cuáles de los siguientes es un ejemplo de una comunidad?
 - a) Una ciudad
 - b) Un vecindario
 - c) Un lugar de trabajo
 - d) Un grupo cultural
 - e) Todos los anteriores

Pregunta de Encuesta 2

- ¿Cuál de las siguientes describe una manera de hacer cambios en la comunidad?
 - a) Ayudando a muchas personas a tomar decisiones saludables.
 - b) Preguntando a las personas si tienen una red.
 - c) Diciendo a las personas que resuelvan sus problemas por sí mismas.
 - d) Simplemente diciendo a tu vecino(a) que está sobrepeso.

Parte 1

¿Qué es una comunidad?

¿Qué es una comunidad?

- **Comunidad:** es un grupo de personas, de cualquier tamaño, que tienen algo en común que las conecta y las diferencia de otras personas.



¿Qué hace que una comunidad sea tan especial?

- Hacen que las personas se sientan conectadas
- Nos da un lugar para ayudar a los demás y aceptar ayuda de los demás
- Nos dan un lugar para escuchar y para que nos escuchen
- Estamos conectados a otras personas



¿Qué es una comunidad?



Decisiones saludables en comunidades

- **Decisión saludable:** Es una opción que nos ayuda a alcanzar una meta para mejorar nuestra salud
- **Decisión saludable para la comunidad:** Es una opción que le ayuda a la comunidad a alcanzar una meta que ayuda a mejorar nuestra salud.



Decisiones poco saludables en comunidades

- **Decisión poco saludable:** Una opción que no nos ayuda a alcanzar una meta para mejorar nuestra salud. También NO ayuda a la comunidad a alcanzar una meta que tiene que ver con mejorar nuestra salud.



Actividad de Sala de Grupo

- ¿Es segura su comunidad? ¿Se siente cómodo(a) caminando solo(a) en su comunidad?
- ¿Hay agua potable? ¿El aire está limpio?
- ¿Qué tipo de tiendas de alimentos y restaurantes hay? ¿Qué tipos de alimentos saludables o poco saludables sirven?
- ¿Cómo estos factores pueden influenciar decisiones saludables en su comunidad?



Parte 2:

¿Qué son los cambios en la comunidad?

¿Qué son los cambios en la comunidad?

- Los **cambios en la comunidad** significan hacer algo diferente en la comunidad para reducir o eliminar problemas, o para ayudar a mejorar cosas en la comunidad.
- Los cambios en la comunidad pueden:
 - Hacer que la vida de las personas sea más saludable.
 - Hacer que la comunidad sea más saludable



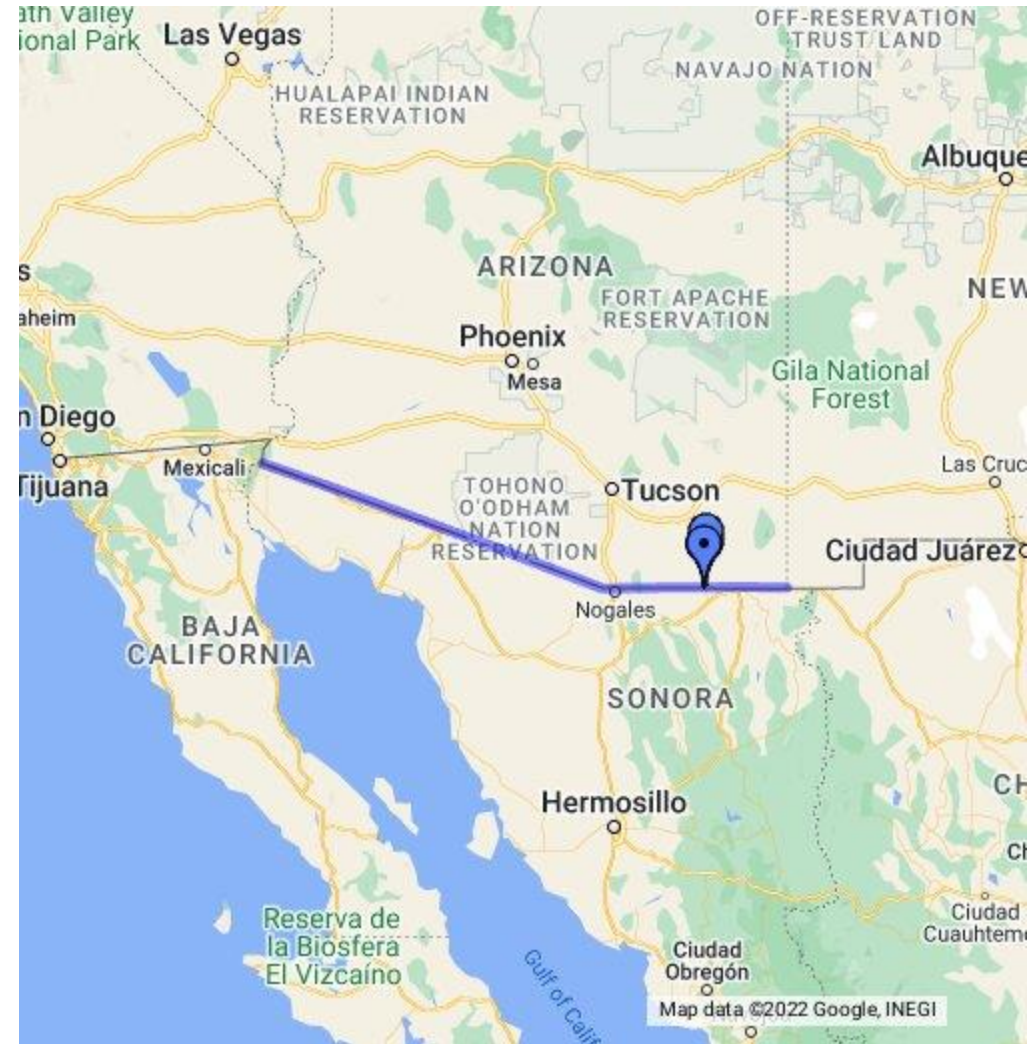
¿Qué son los cambios en la comunidad?

- Los cambios en la comunidad no son iguales en todas las comunidades.
- Diferentes por:
 - Problemas actuales en la comunidad
 - Que recursos hay
 - Que recursos se necesitan
- Para ver cambios se necesita tiempo

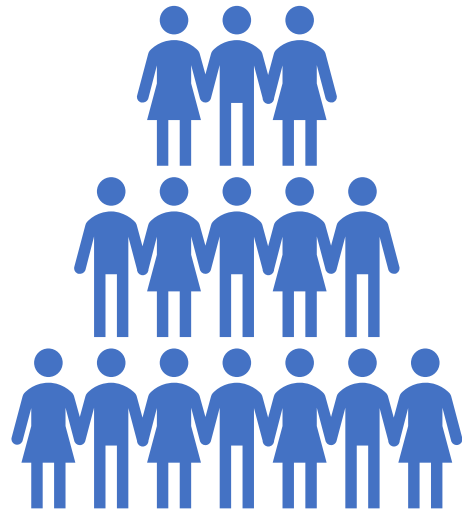


Caso de estudio

- Cómo los promotores de salud ayudaron a que dos comunidades hagan cambios y se hagan más saludables en dos comunidades en la frontera entre Arizon y México.



¿Por qué es importante hacer cambios en la comunidad?



- Puede ayudar a reducir los problemas en nuestras comunidades.
- Puede ayudar a las personas a hacer cambios personales.
- Puede ayudar a crear una comunidad más fuerte y unida.
- También ayudan a que las personas participen en la comunidad.
- Mejoran el bienestar de la comunidad.

Parte 3

¿Cómo hago cambios en la comunidad?

¿Cómo hago cambios en la comunidad?

- Compartiendo información, ideas y recursos
- Otras personas pueden compartir la información



¿Cómo ayudo a hacer cambios en la comunidad al ayudar a que las personas hagan cambios?



Yo



Las personas y las familias con las que trabajo



Sus familiares y amigos

Red de Conexión



Que piensa usted?

- ¿Quién está en su red?
- ¿Qué información le ha compartido otra persona? Piense en cómo esa información se compartió por las redes de otras personas.
- ¿Qué información ha compartido usted con otra persona? Piense en cómo esa información se compartió por las redes de otras personas.

¿Cómo ayudo a que mi comunidad cambie?

- Las redes ayudan a cambiar comunidades
- Al ayudar otra persona, esa persona puede ayudar a sus amigos y familiares

¿Cómo hago cambios en la comunidad?

¿A quién afecta este problema?

¿Por qué es importante comer alimentos saludables?

¿Hace cuánto tiempo ha existido este problema?



¿Qué pasa cuando las personas no pueden obtener alimentos saludables?

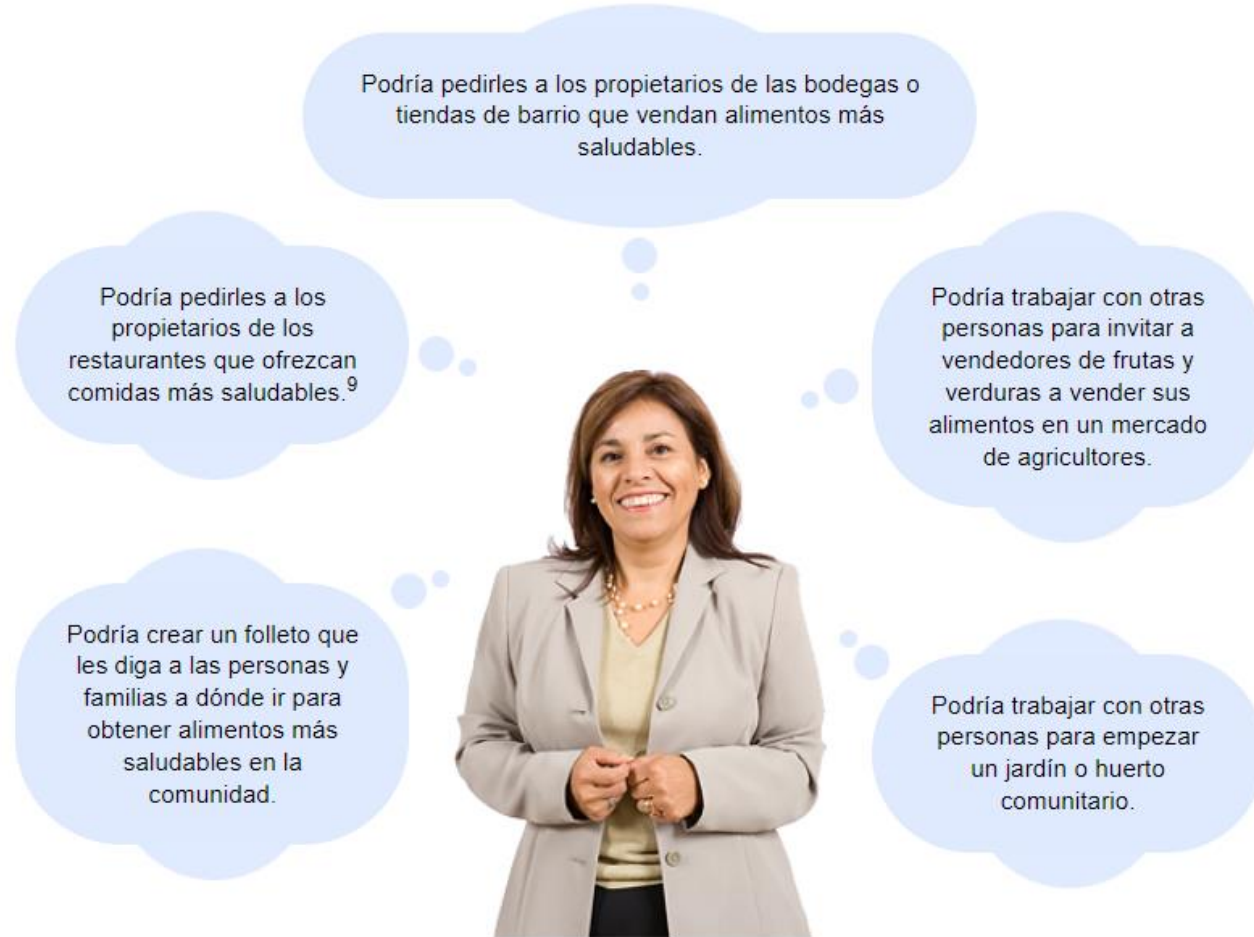
¿Qué hace que sea difícil obtener alimentos saludables?

¿Cómo podemos hacer que sea más fácil obtener alimentos saludables en la comunidad?

Como planear para hacer cambios en la comunidad

- ¿Quién se ve afectado por el acceso limitado a alimentos saludables?
- ¿Qué pasa cuando las personas no pueden obtener alimentos saludables?
- ¿Qué hace que sea difícil obtener alimentos saludables en la comunidad?

Como hacer cambios en la comunidad



Podría pedirles a los propietarios de las bodegas o tiendas de barrio que vendan alimentos más saludables.

Podría pedirles a los propietarios de los restaurantes que ofrezcan comidas más saludables.⁹

Podría trabajar con otras personas para invitar a vendedores de frutas y verduras a vender sus alimentos en un mercado de agricultores.

Podría crear un folleto que les diga a las personas y familias a dónde ir para obtener alimentos más saludables en la comunidad.

Podría trabajar con otras personas para empezar un jardín o huerto comunitario.

¿Que piensa usted?

Hágase algunas de estas preguntas:

- ¿A quién afecta este problema?
- ¿Por qué es importante enfrentar este problema?
- ¿Cuál podría ser la causa de este problema?
- ¿Hace cuánto tiempo ha existido este problema?
- ¿Qué puede hacer para enfrentar este problema?
- ¿Qué podría cambiar en su comunidad para ayudar a otras personas a tomar decisiones saludables?

Repaso

- Qué es una comunidad y cómo las comunidades afectan nuestra salud.
- Qué son los cambios en la comunidad.
- Por qué es importante hacer cambios en la comunidad.
- Qué podemos hacer para promover cambios en la comunidad.

Próximo Módulo

- **Módulo 4: Como ayudar a las personas a hacer cambios en la comunidad**
- **Fecha:** 3 de Noviembre, 2022 de 2:00 – 3:30 pm EST
- **Registration Link:**
https://us06web.zoom.us/meeting/register/tZwtf-2qrjsuHdxdG9PWWBXI_bhLJIAsajk



¿Preguntas?



Completar encuesta de evaluación



Contáctenos

Robert Burns
Program Director
Bobburns@namgt.com

Jose Leon, M.D.
Manager of Clinical Quality
jose.leon@namgt.com

Kevin Lombardi, M.D., M.P.H.
Manager of Policy, Research, and
Health Promotion
Saqi.cho@namgt.com

Fide Pineda Sandoval, C.H.E.S.
Health Research Analyst
Fide@namgt.com

Chantel Moore, M.A.
Manager of Communications
Cmoore@namgt.com

Please contact our team for Training and
Technical Support
703-812-8822

¡Gracias!

